

RIIGIMETSA MAJANDAMISE KESKUS

Jürgen Kusmin
jyrgen.kusmin@rmk.ee

24.01.2024

Kaopalu VI uuringuruumis maavaravaru arvele võtmine teekaitsevööndis

OÜ Inseneribüroo STEIGER teostas geoloogilise uuringu Kaopalu VI uuringuruumis (luba L.MU/516120, Lisa 1). Uuringuruumi teenindusala pindalaga 54,40 ha asub Lääne maakonnas Lääne-Nigula vallas Allikmaa külas kinnistutel Piirsalu metskond 56 (44101:001:1547) ja Piirsalu metskond 76 (77601:003:0358) (Joonis 1). Uuringu loa omanik on ettevõtte Lääne Teed OÜ.

Tänaoleme uuringuaruande koostamise ja maavaravaru plokkide moodustamise etapis. Arvestades maavara majanduslikult otstarbekat ja säästlikku kasutamist, on geoloogilise uuringu loa omaniku soov võtta maavara aktiivse tarbevaruna arvele võimalikult maksimaalses mahus ja pindalal. Soov on uuringu tulemusena moodustada kogu uuringuruumi piires aktiivse tarbevaru plokid, v.a uuringuruumi keskosas, kuhu keskkonnakaitseliste piirangute tõttu moodustatakse passiivse tarbevaru plokid (Joonis 1).

Uuringuruumi teenindusala edelaservast minimaalselt ~4,7 m kaugusel asub Metsavahe tee nr 7760354 (Joonis 2). Üldjuhul jääb tee kaugemale kui 4,7 m. Metsavahe tee puhul on tegemist riigimaale jääva metsateega. Metsateega külgneval uuringuruumi servas on kasuliku kihi paksus 3,7 - 5,2 m vahemikus.

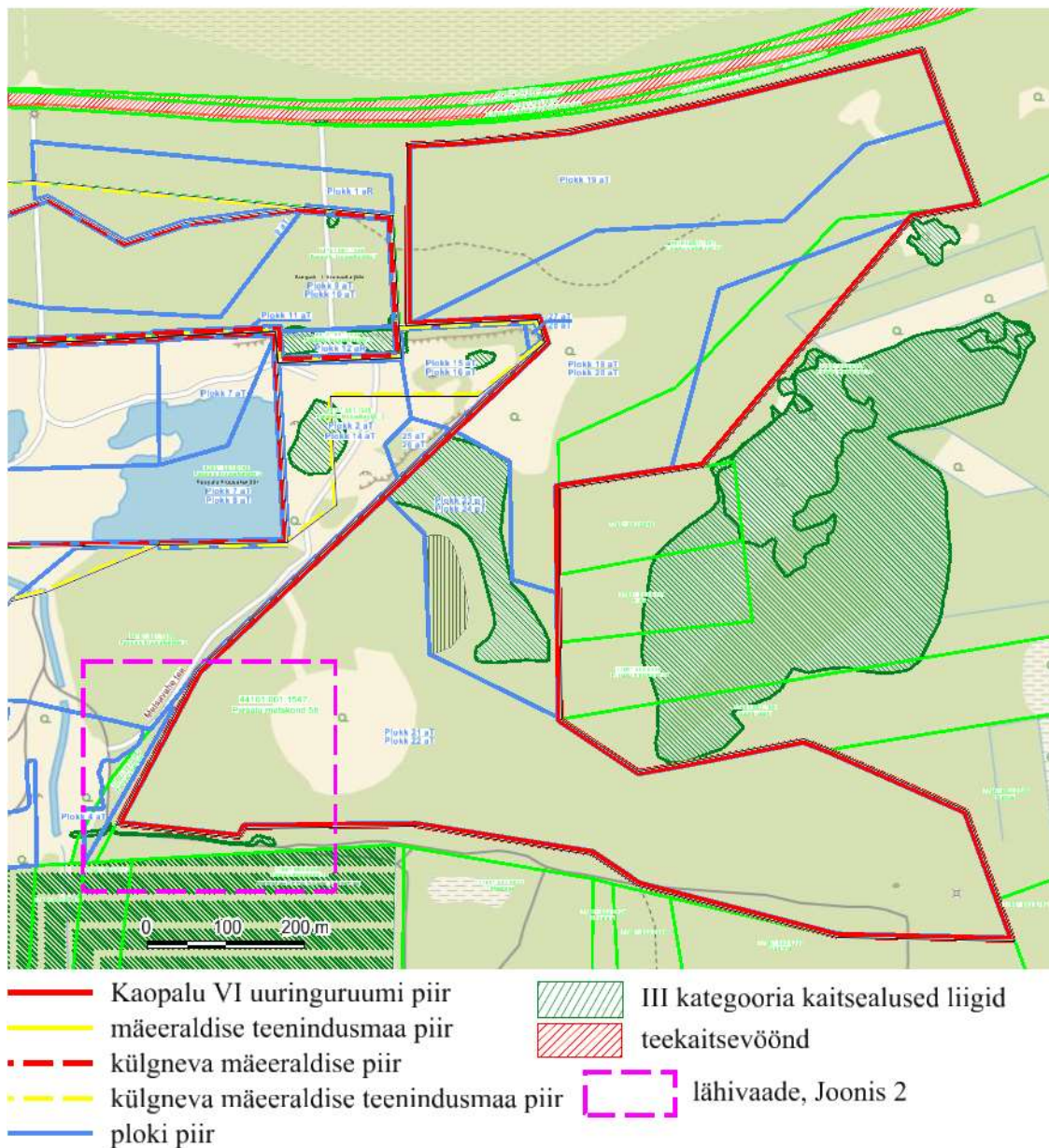
Palume Riigimetsa Majandamise Keskuse (RMK) arvamust selles osas, kas Metsavahe tee servast minimaalselt ~4,7 m kaugusele oleks võimalik arvele võtta liivavaru aktiivse tarbevaruna. Kas nimetatud metsateele on määratud kaitsevöönd ning kas RMK poolt on seatud nõudeid antud teele, millega peaksime maavaravaru arvele võtmisel arvestama.

Lugupidamisega

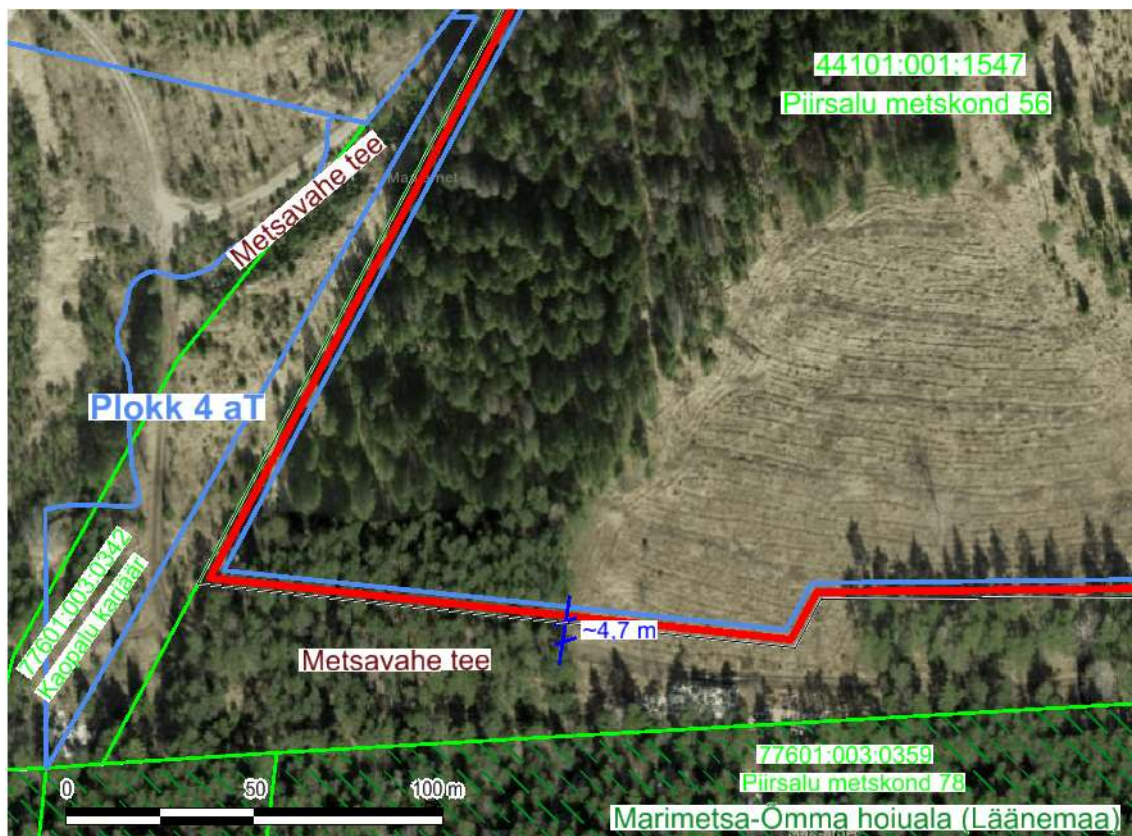
/allkirjastatud digitaalselt/

Mairy Tammekänd
OÜ Inseneribüroo STEIGER
geoloogiainsener

Lisa 1 - Geoloogilise uuringu luba



Joonis 1. Kaopalu VI uuringuruum ja selles hinnatavad aktiivse tarbevaru plokid 19, 20, 21, 22 ning passiivse tarbevaru plokid 23, 24. Plaani koostamisel on kasutatud Maa-ameti kaardirakendust.



Joonis 2. Metsatee nr 7760354 Metsavahe tee jääb uuringuruumi teenindusala edelaservast minimaalselt ~4,7 m kaugusele. Plaani koostamisel on kasutatud Maa-ameti kaardirakendust.